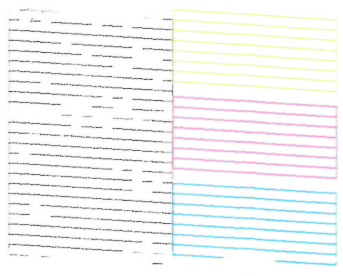


1 test 1

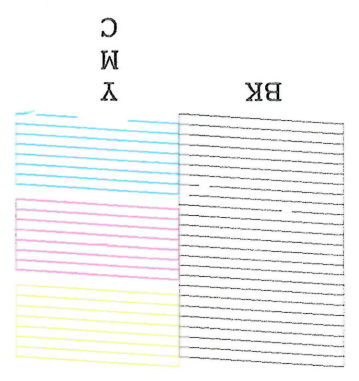
DP06H1 QP110D77



BK

Y
M
C

3 test 3
DP06H1 QP110D77

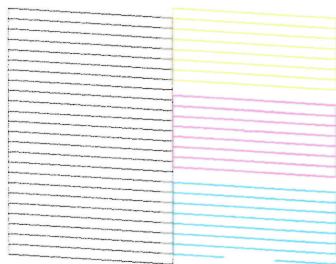


BK

Y
M
C

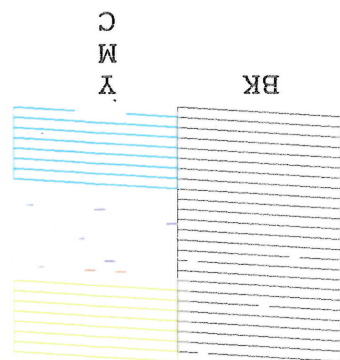
4 Test 4

DP06H1 QP110D77



BK

Y
M
C

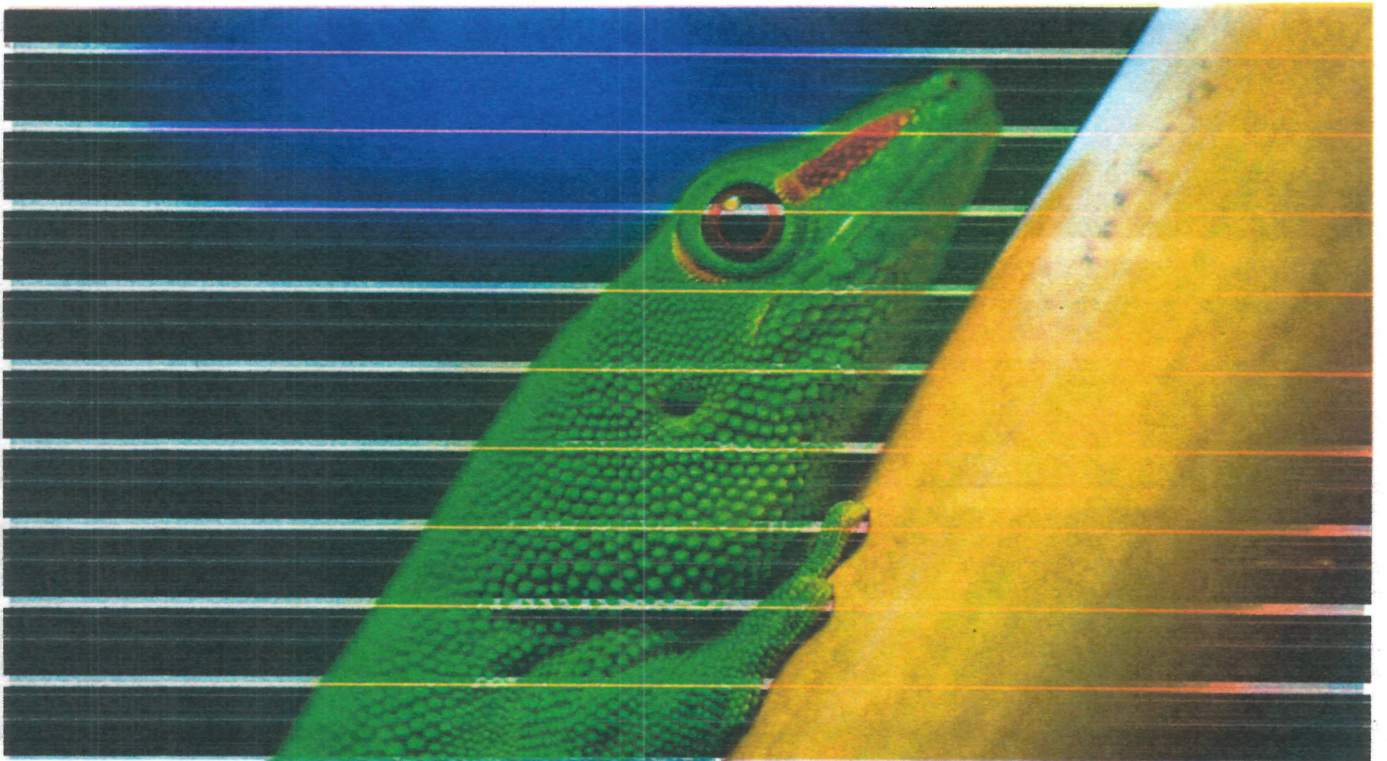


BK

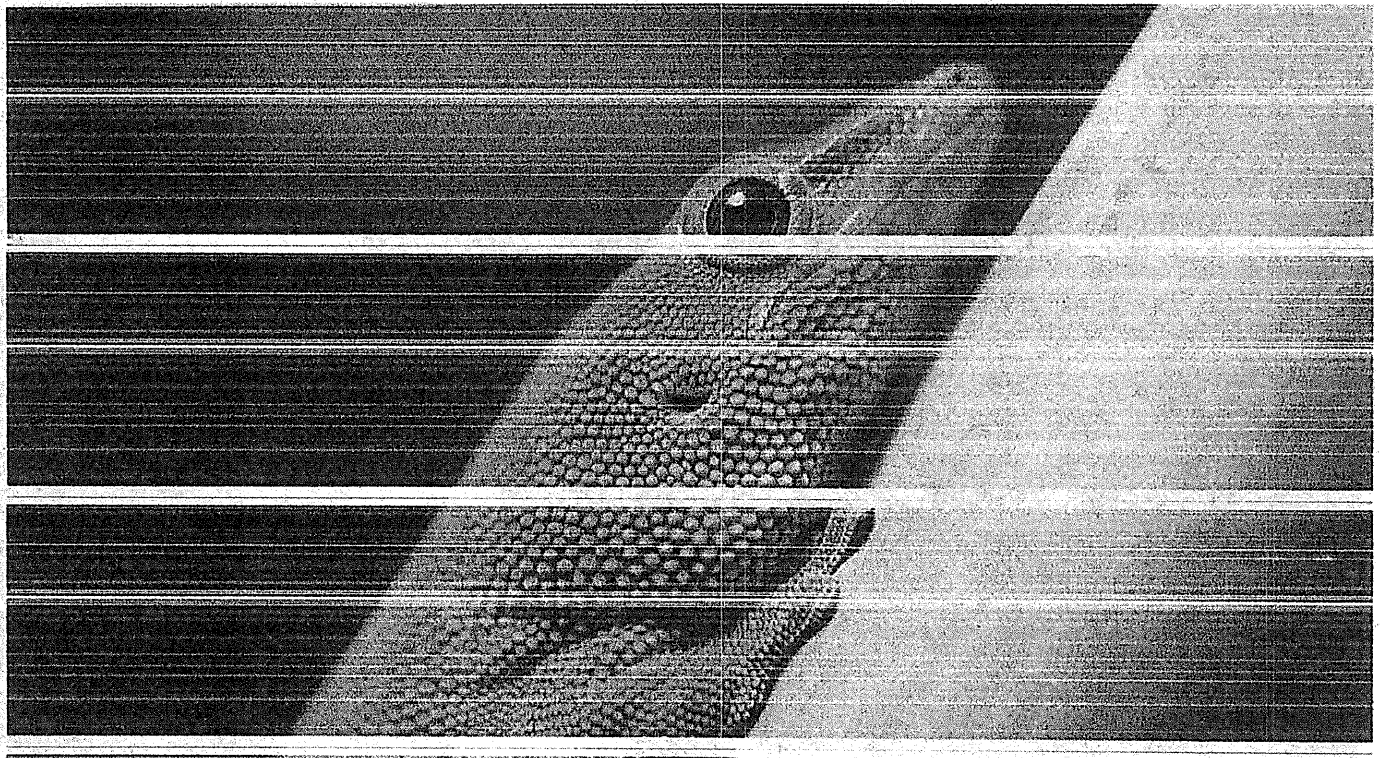
C
M
Y

DP06H1 QP110D77
Test 4

1ª copia color después de desbloquear impresora



1ra Copia B/N. después de desbloquear impresora.





Windows

Página de prueba de la impresora

Felicidades

Si puede leer esta información, instaló correctamente su EPSON WF-2650 Series en SISREC.

La información que aparece abajo describe la configuración del controlador y puerto de la impresora.

Hora de envío: 10:27:55 06/10/2020

Nombre de equipo: SISREC

Nombre de impresora: EPSON WF-2650 Series

Modelo de impresora: EPSON WF-2650 Series

Compatibilidad de color: sí

Nombres de puerto: USB010

Formato de datos: RAW

Nombre de recurso compartido:

Nombre de controlador: E_YMAIMBE.DLL

Archivo de datos: E_YVIFMBE.VIF

Archivo de configuración: E_YUICMBE.DLL

Versión del controlador: 2,00

Entorno: Windows x64

Monitor: EPSON WF-2650 Series 64MonitorBE

Archivos adicionales usados por este controlador:

C:\Windows\system32\spool\DRIVERS\x64\3\E_YDSPMBE.DLL	(0. 3. 0. 20)
C:\Windows\system32\spool\DRIVERS\x64\3\E_YJBCMBE.DLL	(0. 3. 0. 13)
C:\Windows\system32\spool\DRIVERS\x64\3\E_YUMRMBE.DLL	(0. 3. 0. 22)
C:\Windows\system32\spool\DRIVERS\x64\3\E_YBNOMBE.BIN	
C:\Windows\system32\spool\DRIVERS\x64\3\E_YCONMBE.DLL	(4.4.8.0)
C:\Windows\system32\spool\DRIVERS\x64\3\E_YAUDMBE.DLL	(0. 3. 0. 6)
C:\Windows\system32\spool\DRIVERS\x64\3\E_YREDMBE.DLL	(0. 3. 0. 2)
C:\Windows\system32\spool\DRIVERS\x64\3\E_WATO46.EXE	(1.1.5.0)
C:\Windows\system32\spool\DRIVERS\x64\3\E_YTSMBE.EXE	(1.3.0.0)
C:\Windows\system32\spool\DRIVERS\x64\3\E_YTSMBE.DAT	
C:\Windows\system32\spool\DRIVERS\x64\3\E_YTNTMBE.DLL	(2, 0, 0, 0)
C:\Windows\system32\spool\DRIVERS\x64\3\E_TTN1MBE.PTN	
C:\Windows\system32\spool\DRIVERS\x64\3\E_TTN2MBE.PTN	
C:\Windows\system32\spool\DRIVERS\x64\3\E_TTN3MBE.PTN	
C:\Windows\system32\spool\DRIVERS\x64\3\E_TTN4MBE.PTN	
C:\Windows\system32\spool\DRIVERS\x64\3\E_TTN5MBE.PTN	
C:\Windows\system32\spool\DRIVERS\x64\3\E_TTN6MBE.PTN	
C:\Windows\system32\spool\DRIVERS\x64\3\E_YUIRMBE.DLL	(1.0.13.47)
C:\Windows\system32\spool\DRIVERS\x64\3\E_YUI1MBE.DLL	(1.0.13.31)
C:\Windows\system32\spool\DRIVERS\x64\3\E_YUIPMBE.DLL	(0.1.0.8)
C:\Windows\system32\spool\DRIVERS\x64\3\E_TCXMBE.CFX	
C:\Windows\system32\spool\DRIVERS\x64\3\E_TCXMBE.CFX	
C:\Windows\system32\spool\DRIVERS\x64\3\E_TCXMBE.USX	
C:\Windows\system32\spool\DRIVERS\x64\3\E_TCXMBE.DCX	
C:\Windows\system32\spool\DRIVERS\x64\3\E_TCF0MBE.DEV	
C:\Windows\system32\spool\DRIVERS\x64\3\E_YGRCMBE.DLL	(0. 3. 0. 4)
C:\Windows\system32\spool\DRIVERS\x64\3\E_YPRUMBE.DLL	(0. 3. 2. 1)
C:\Windows\system32\spool\DRIVERS\x64\3\E_YPREMBE.EXE	(0. 3. 2. 2)
C:\Windows\system32\spool\DRIVERS\x64\3\E_YLMWMBE.DLL	(1. 0. 2. 14)
C:\Windows\system32\spool\DRIVERS\x64\3\E_YLC1MBE.LMC	
C:\Windows\system32\spool\DRIVERS\x64\3\E_YLC2MBE.LMC	
C:\Windows\system32\spool\DRIVERS\x64\3\E_YDHRMBE.DLL	(1.0.0.19)
C:\Windows\system32\spool\DRIVERS\x64\3\E_YDHIMBE.DLL	(1. 0. 0. 2)



Windows

Página de prueba de la impresora

Felicidades

Si puede leer esta información, instaló correctamente su EPSON WF-2650 Series en SISREC.

La información que aparece abajo describe la configuración del controlador y puerto de la impresora.

Hora de envío: 10:26:38 06/10/2020

Nombre de equipo: SISREC

Nombre de impresora: EPSON WF-2650 Series

Modelo de impresora: EPSON WF-2650 Series

Compatibilidad de color: sí

Nombres de puerto: USB010

Formato de datos: RAW

Nombre de recurso compartido:

Nombre de controlador: E_YMAIMBE.DLL

Archivo de datos: E_YVIFMBE.VIF

Archivo de configuración: E_YUICMBE.DLL

Versión del controlador: 2,00

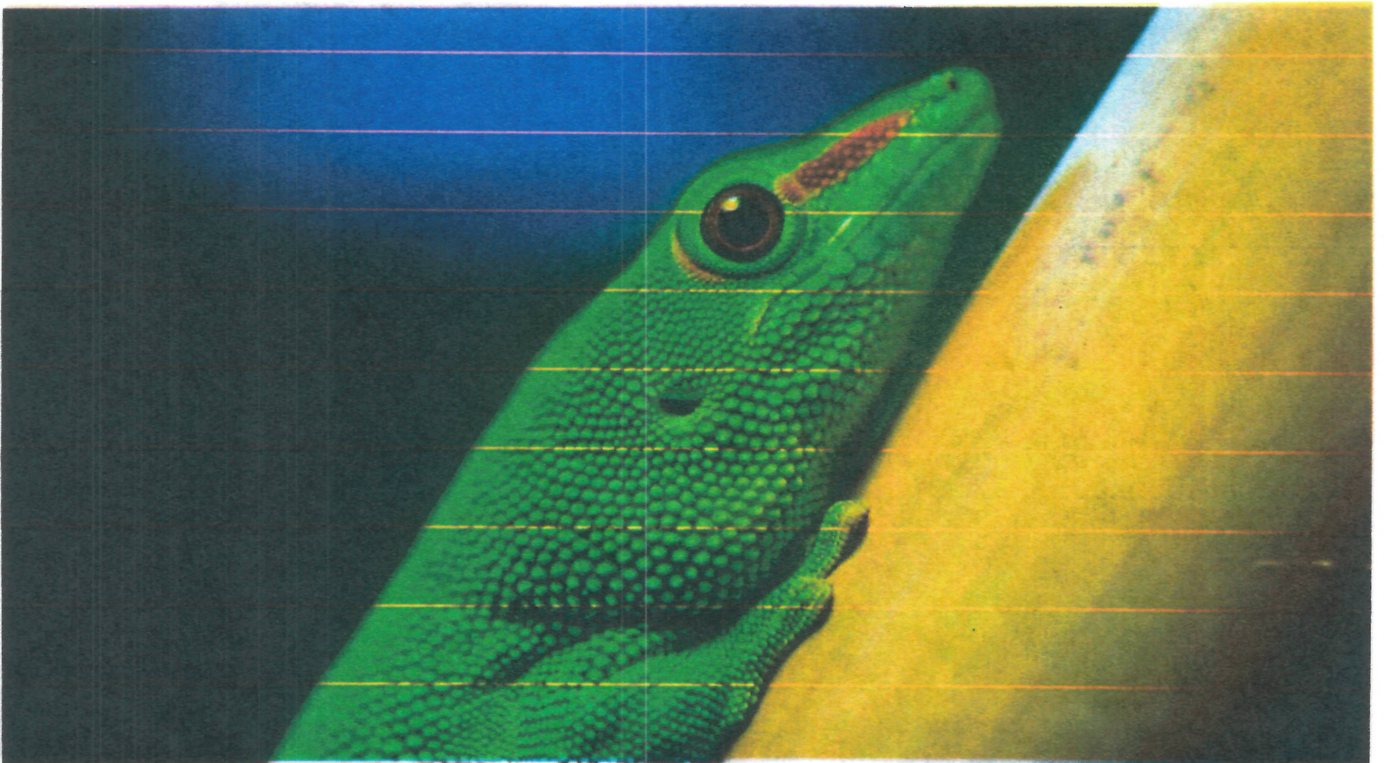
Entorno: windows x64

Monitor: EPSON WF-2650 Series 64MonitorBE

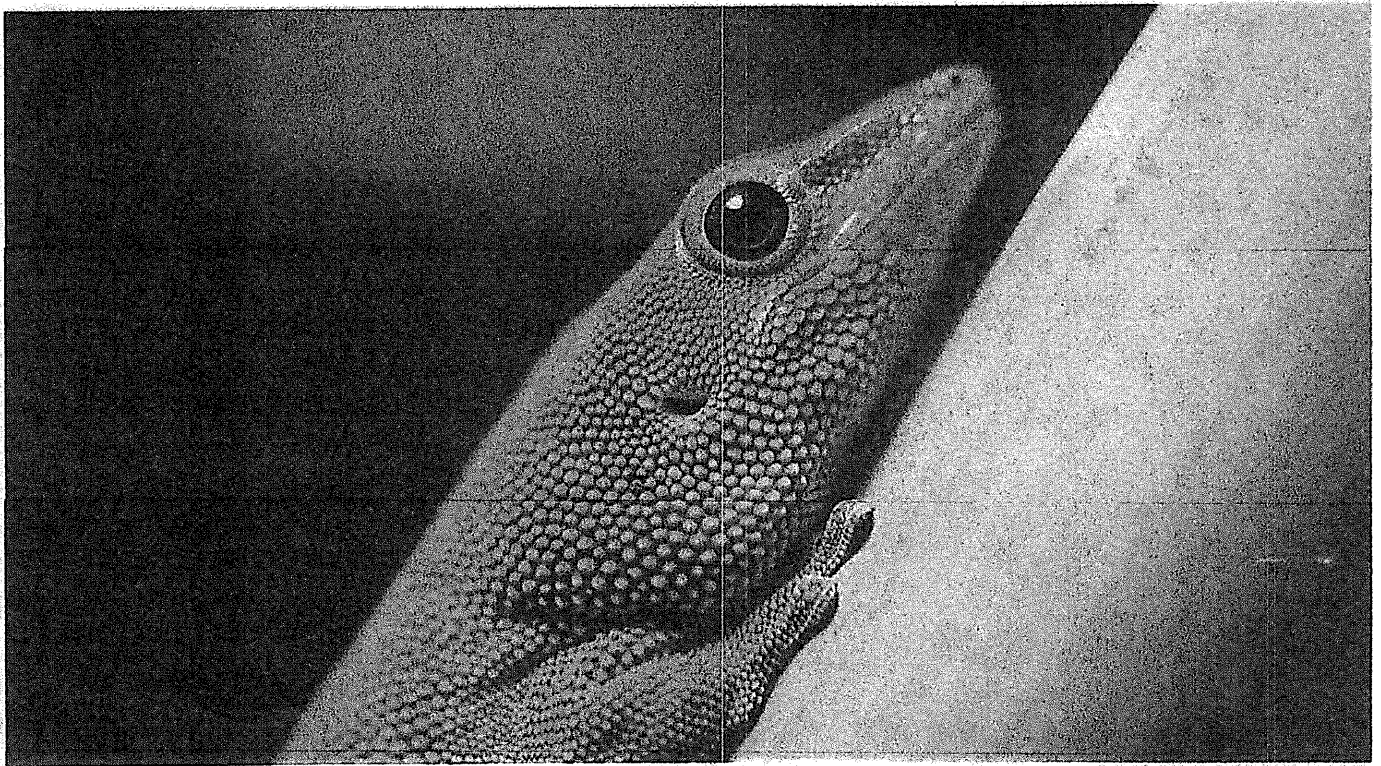
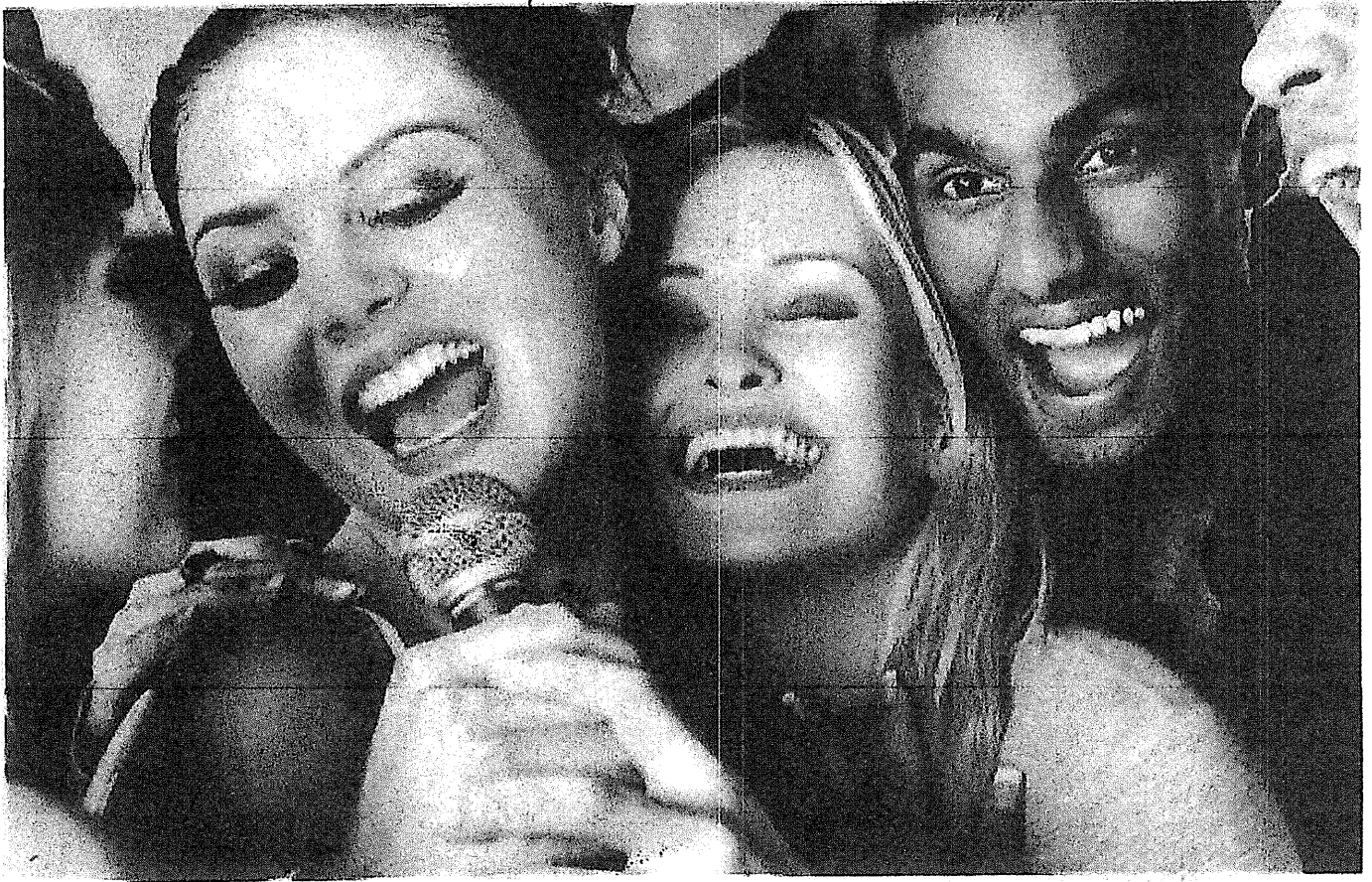
Archivos adicionales usados por este controlador:

C:\windows\system32\spool\DRIVERS\x64\3\E_YDSPMBE.DLL	(0. 3. 0. 20)
C:\windows\system32\spool\DRIVERS\x64\3\E_YJBCMBE.DLL	(0. 3. 0. 13)
C:\windows\system32\spool\DRIVERS\x64\3\E_YUMRMBE.DLL	(0. 3. 0. 22)
C:\windows\system32\spool\DRIVERS\x64\3\E_YBNOMBE.BIN	
C:\windows\system32\spool\DRIVERS\x64\3\E_YCONMBE.DLL	(4.4.8.0)
C:\windows\system32\spool\DRIVERS\x64\3\E_YAUDMBE.DLL	(0. 3. 0. 6)
C:\windows\system32\spool\DRIVERS\x64\3\E_YREDMBE.DLL	(0. 3. 0. 2)
C:\windows\system32\spool\DRIVERS\x64\3\E_WATO46.EXE	(1.1.5.0)
C:\windows\system32\spool\DRIVERS\x64\3\E_YTSMBE.EXE	(1.3.0.0)
C:\windows\system32\spool\DRIVERS\x64\3\E_YTSMBE.DAT	
C:\windows\system32\spool\DRIVERS\x64\3\E_YTN1MBE.DLL	(2, 0, 0, 0)
C:\windows\system32\spool\DRIVERS\x64\3\E_TTN1MBE.PTN	
C:\windows\system32\spool\DRIVERS\x64\3\E_TTN2MBE.PTN	
C:\windows\system32\spool\DRIVERS\x64\3\E_TTN3MBE.PTN	
C:\windows\system32\spool\DRIVERS\x64\3\E_TTN4MBE.PTN	
C:\windows\system32\spool\DRIVERS\x64\3\E_TTN5MBE.PTN	
C:\windows\system32\spool\DRIVERS\x64\3\E_TTN6MBE.PTN	
C:\windows\system32\spool\DRIVERS\x64\3\E_YUIRMBE.DLL	(1.0.13.47)
C:\windows\system32\spool\DRIVERS\x64\3\E_YUI1MBE.DLL	(1.0.13.31)
C:\windows\system32\spool\DRIVERS\x64\3\E_YUIPMBE.DLL	(0.1.0.8)
C:\windows\system32\spool\DRIVERS\x64\3\E_TCXMBA.CFX	
C:\windows\system32\spool\DRIVERS\x64\3\E_TCXMBE.CFX	
C:\windows\system32\spool\DRIVERS\x64\3\E_TCXMBE.USX	
C:\windows\system32\spool\DRIVERS\x64\3\E_TCXMBE.DCX	
C:\windows\system32\spool\DRIVERS\x64\3\E_TCFOMBE.DEV	
C:\windows\system32\spool\DRIVERS\x64\3\E_YGRCMBE.DLL	(0. 3. 0. 4)
C:\windows\system32\spool\DRIVERS\x64\3\E_YPRUMBE.DLL	(0. 3. 2. 1)
C:\windows\system32\spool\DRIVERS\x64\3\E_YPREMBE.EXE	(0. 3. 2. 2)
C:\windows\system32\spool\DRIVERS\x64\3\E_YLMWMBE.DLL	(1. 0. 2. 14)
C:\windows\system32\spool\DRIVERS\x64\3\E_YLC1MBE.LMC	
C:\windows\system32\spool\DRIVERS\x64\3\E_YLC2MBE.LMC	
C:\windows\system32\spool\DRIVERS\x64\3\E_YDHRMBE.DLL	(1.0.0.19)
C:\windows\system32\spool\DRIVERS\x64\3\E_YDHIMBE.DLL	(1. 0. 0. 2)

copia color



COPIA B/N



calidad estándar impresión



Calidad Alta. Impresión

